

要給人、就必有給你們的

路 6:38

♩ = 112

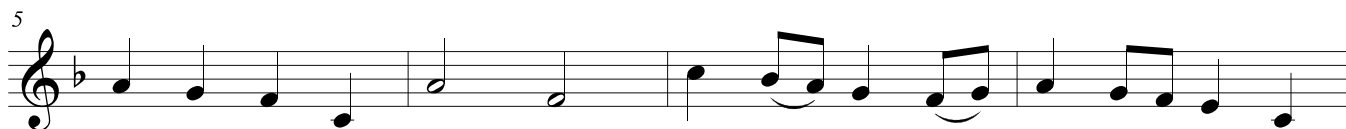
黎翰飛調

1988, 2013

Soprano



你 們 要 給 人、就 必 有 給 你 們 的。 並 且



用 十 足 的 升 斗、 連 搖 帶 按、 上 尖 下 流 的、



倒 在 你 們 懷 裡。 因 為 你 們 用 甚 麼 量 器



量 給 人、 也 必 用 甚 麼 量 器 量 給 你 們。